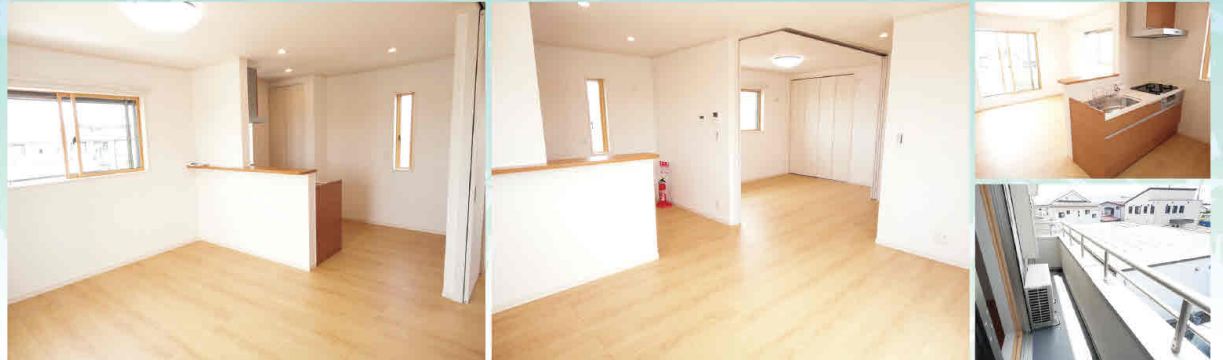


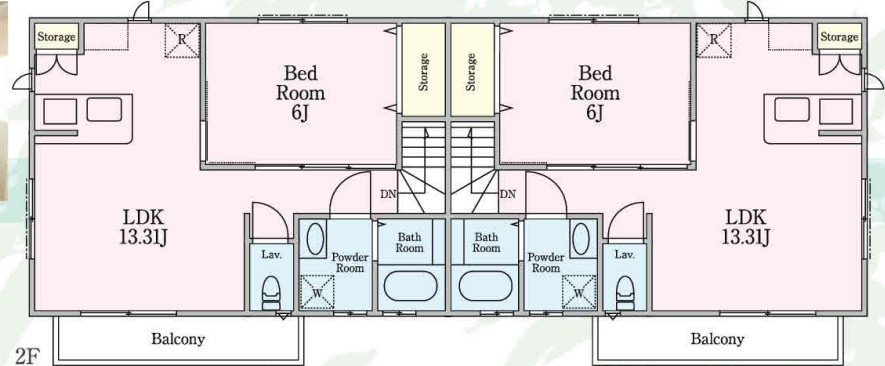
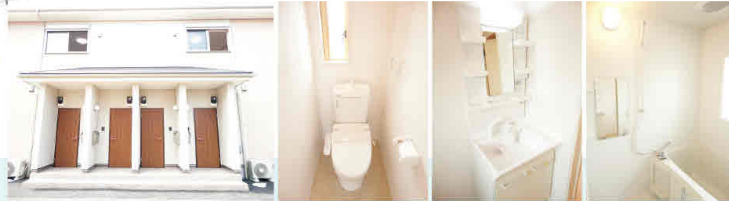


新築
賃貸アパート
ステップV



駐車場付無料

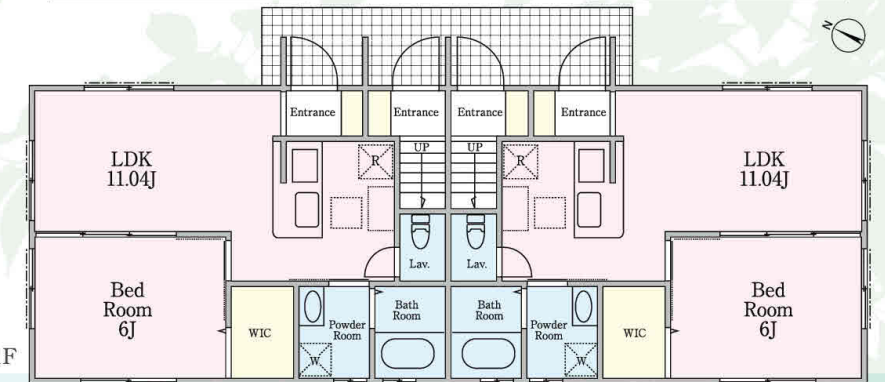
JR総武本線
「佐倉」駅徒歩16分
バス5分「石川入口」停歩1分



コンビニエンスストアや飲食店が並ぶ県道から少し入った
利便のよい場所。カウンター付のオープンなキッチンがある
リビングでゆったりとした時を。

1LDK	専有面積 42.23㎡	2F	201	202
			63,000円	63,000円
		1F	101	102
			60,000円	60,000円

【物件概要】■所在地/千葉県佐倉市石川288-10 ■構造規模/木造2階建 ■築年月/2018年7月 ■現況/完成済 ■入居日/2018年8月上旬予定
【賃貸条件】■礼金/1ヶ月 ■敷金/なし ■管理費等/なし ■契約期間/2年 ■更新料/新賃料1ヶ月 ■賃貸保証/利用可 ■保険等/要 2年 ■ルームクリーニング/45,000円
※この図面は物件情報の一部を抜粋して掲載しております。※付帯条件や別途料金等が発生する場合がありますのでご確認ください。※図面と現況が異なる場合は現況優先といたします。



Life Information

- クリエイトエス・ディー 約140m
- セブンイレブン 約160m
- 佐倉城郵便局 約310m
- 長嶋歯科医院 約450m
- 京業銀行 約1,400m
- ライフ 約1,600m

Equipment



千葉県知事免許(8)第9792号

有限会社寺田総業

〒285-0813 千葉県佐倉市石川288-1-2F

☎ **043(485)6073**

FAX **043(485)6080** 定休日:毎週水曜日、第2・第4火曜日

客付会社様へ

手数料負担の割合	借主	%	100%
手数料配分の割合	貸主	%	100%

■取引態様/専任媒介
■情報公開日/2018.8.2